



AUTOPARKUDEN

RENAULT CAPTUR 0.9 TCE INTENS R-LINCK, NAVIGATIE, AIRCO, PARKEERSENSOREN, CRUISECONTROL, ACHTERUITRIJCAMERA, A,

Merk	Renault
Model	Captur
Type	0.9 Tce Intens R-Linck, Navigatie, Airco, Parkeersensoren, cruisecontrol, achteruitrijcamera,
Kenteken	R345GX
Carrosserie	SUV
Gewicht	1148 KG
Max. trekgewicht	1200 KG
Exterieur	zwart
Verkoopprijs Particulier	€ 15.888,-
Bouwjaar	2019
Tellerstand	59.910 KM
Vermogen Motor Pk	90 PK
Cilinder Aantal	3
Cilinder Inhoud	898 CC
Aantal Deuren	5
Brandstof	Benzine
Transmissie	Handgeschakeld
Btw/Marge	Marge
Wegenbelasting Min	€ 145 per kwartaal



Opties

Overig

- Achterbank in delen neerklapbaar
- Achterbank verstelbaar
- Achteropkomend verkeer waarschuwing
- Achterspoiler
- Achteruitrijcamera
- Afwijkende dakkleur
- Airbag(s) hoofd voor
- Airbag(s) side voor
- Airbag bestuurder
- Airbag passagier
- Alarm klasse 1(startblokkering)
- Anti Blokkeer Systeem
- Anti doorSlip Regeling
- Apple Carplay/Android Auto
- Armsteun voor
- Audio installatie
- Audio installatie premium
- Autotelefoonvoorbereiding met bluetooth
- Bestuurdersstoel in hoogte verstelbaar
- Binnenspiegel automatisch dimmend
- Boordcomputer
- Brake Assist System
- Buitenspiegels elektrisch inklapbaar
- Buitenspiegels elektrisch verstel- en verwarmbaar
- Cruise control
- Dab
- Dimlichten automatisch
- Dodehoek detector
- electronic climate control
- Elektrische ramen achter
- Elektrische ramen voor
- Elektronische remkrachtverdeling
- Elektronisch Stabiliteits Programma
- extra getint glas achter
- Hill hold functie
- Keyless entry
- Keyless start
- LED achterlichten
- LED dagrijverlichting
- Lederen stuurwiel
- Lederen versnellingspook

- LED koplampen
- LED mistlampen
- Lichtmetalen velgen 17"
- Metaalkleur
- mistlampen voor adaptief
- Multimedia-voorbereiding
- Navigatiesysteem full map
- Parkeer assistent
- Parkeersensor achter
- Parkeersensor voor
- Regensensor
- Spraakbediening
- Stuurbevestiging snelheidsafhankelijk
- Stuur verstelbaar
- Stuurwiel multifunctioneel
- Voorstoelen verwarmd
- WiFi voorbereiding

Omschrijving

Modelreeks: aug. 2018 - nov. 2019

GVW: 1.659 kg

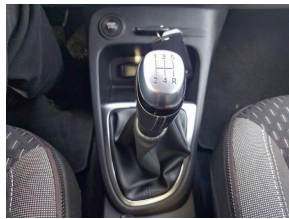
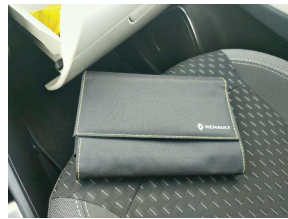
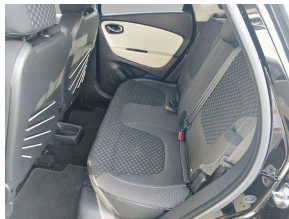
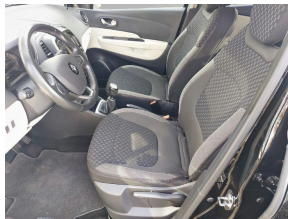
Emissieklasse: Euro 6

Onderhoudsboekjes: Aanwezig

Aantal eigenaren: 1

Motorrijtuigenbelasting: € 139 - € 151 per kwartaal





Autopark Uden
| Weverstraat 2 | +31413 33 24 24 | info@autoparkuden.nl
5405 BN Uden