



AUTOPARKUDEN

LAND ROVER DISCOVERY SPORT 2.0 TD4 HSE LUXURY PRIJS EXCL BTW, GRIJS KENTEKEN LEVERBAAR, PANORAMA, NAVIGATIE,

Merk	Land Rover
Model	Discovery Sport
Type	2.0 TD4 HSE Luxury Prijs Excl BTW, grijs kenteken leverbaar, Panorama, Navigatie,
Kenteken	
Carrosserie	Bestelauto
Gewicht	1785 KG
Max. trekgewicht	Niet beschikbaar
Exterieur	overig
Verkoopprijs Particulier	€ 29.000,-
Bouwjaar	2018
Tellerstand	49.593 KM
Vermogen Motor Pk	150 PK
Cilinder Aantal	4
Cilinder Inhoud	1999 CC
Aantal Deuren	5
Brandstof	Diesel
Transmissie	Automaat
Btw/Marge	BTW
Wegenbelasting Min	€ 161 per kwartaal



Opties

Overig

- Aanhanger assistent
- Achterbank in delen neerklapbaar
- Achteropkomend verkeer waarschuwing
- Achterspoiler
- Achteruitrijcamera
- Afdaal assistent
- Afdekhoes
- Airbag(s) hoofd achter
- Airbag(s) hoofd voor
- Airbag(s) knie
- Airbag(s) side voor
- Airbag bestuurder
- Airbag passagier
- Airco (automatisch)
- Alarm klasse 1 (startblokkering)
- Alarmsysteem
- Aluminium interieur afwerking
- Anti Blokkeer Systeem
- Anti doorSlip Regeling
- Armsteun achter
- Armsteun voor
- Audio installatie
- Autonomous Emergency Braking
- Autotelefoonvoorbereiding met bluetooth
- Bandenspanningscontrolesysteem
- Binnenspiegel automatisch dimmend
- bots waarschuwing systeem
- Brake Assist System
- Buitenspiegel(s) automatisch dimmend
- Buitenspiegels elektr. met geheugen
- Buitenspiegels elektrisch inklapbaar
- Buitenspiegels elektrisch verstel- en verwarmbaar
- Buitenspiegels in carrosseriekleur
- Buitenspiegels met verlichting
- Connected services
- Cruise control
- Dimlichten automatisch
- Dodehoek detector
- Elektrisch bedienbare achterklep met sensorsturing
- Elektrische ramen voor en achter
- Elektrisch verstelbare stoel(en) met geheugen
- Elektronische remkrachtverdeling
- Elektronisch Sper Differentieel
- Elektronisch Stabiliteits Programma

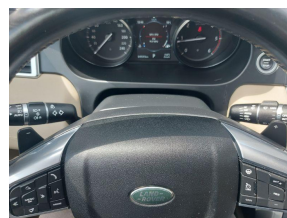
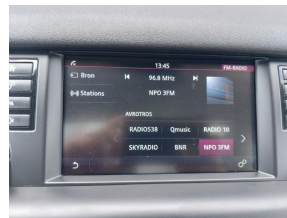
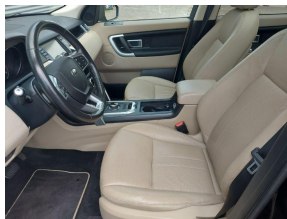
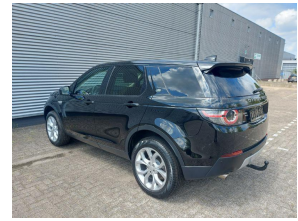
- Grootlichtassistent
- Hill hold functie
- Keyless entry
- koplampreiniging
- LED achterlichten
- LED dagrijverlichting
- Lederen stuurwiel
- LED mistlampen
- Lichtmetalen velgen 19"
- Luxe lederen bekleding
- Multimedia-voorbereiding
- Navigatiesysteem full map
- Parkeer assistent
- Parkeersensor voor en achter
- Regensensor
- Rijstrooksensoren met correctie
- Schakelmogelijkheid aan stuurwiel
- Spraakbediening
- Start/stop systeem
- Stuurbevestiging snelheidsafhankelijk
- Stuur verstelbaar
- Stuurwiel multifunctioneel
- Uitparkeer waarschuwing
- Verkeersbord detectie
- Vermoeidheids herkenning
- Voetgangersairbag
- Voorstoelen in hoogte verstelbaar
- xenon koplampen

Omschrijving

DEze Landrover Discovery Sport is leverbaar op personenwagen geel kenteken of als bedrijfswagen grijs kenteken.

= Meer informatie =

Transmissie: 9 versnellingen, Automaat
 Modelreeks: mei 2015 - aug. 2018
 BTW: De getoonde prijs is exclusief BTW
 Motorrijtuigenbelasting: geen



Autopark Uden
 | Weverstraat 2 | +31413 33 24 24 | info@autoparkuden.nl
 5405 BN Uden